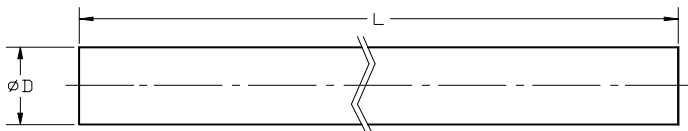


POLYURETAANI

TANKO TUOTERYHMÄ 1905/1906/1907



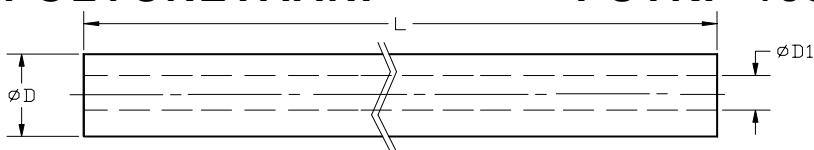
| KOVUUS | TUOTERYHMÄ | VÄRI |
|----------|------------|---------------|
| 90 Shore | 1905 | PUNAINEN |
| 95 Shore | 1906 | VAALEANRUSKEA |
| 82 Shore | 1907 | KELTAINEN |

TILAUSESIMERKKI: \varnothing 25 X 250, 90 Shore → TUOTENUMERO 1905 025 250

| D | 16 | 20 | 25 | 32 | 40 | 50 | 63 | 80 | 100 | 125 |
|---|-----|-----|-----|-----|-----|-----|-----|-----|-----|-----|
| L | 250 | 250 | 250 | 500 | 500 | 500 | 500 | 500 | 500 | 500 |

POLYURETAANI

PUTKI TUOTERYHMÄ 1901/1902/1908



| KOVUUS | TUOTERYHMÄ | VÄRI |
|----------|------------|---------------|
| 90 Shore | 1901 | PUNAINEN |
| 95 Shore | 1902 | VAALEANRUSKEA |
| 82 Shore | 1908 | KELTAINEN |

TILAUSESIMERKKI: \varnothing 63 X 500, 90 Shore → TUOTENUMERO 1901 063 500

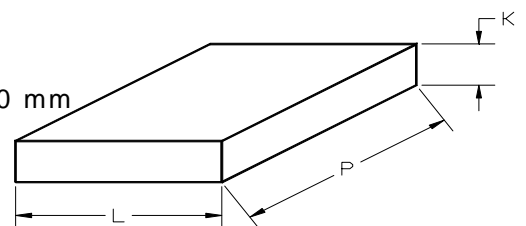
| D | 16 | 20 | 25 | 32 | 40 | 50 | 63 | 80 | 100 | 125 |
|----|-----|-----|------|------|------|-----|-----|-----|-----|-----|
| D1 | 6,5 | 8,5 | 10,5 | 13,5 | 13,5 | 17 | 17 | 21 | 21 | 27 |
| L | 250 | 250 | 250 | 500 | 500 | 500 | 500 | 500 | 500 | 500 |

POLYURETAANI

LEVYT TUOTERYHMÄ 1913/1914/1910

| KOVUUS | TUOTERYHMÄ | VÄRI |
|----------|------------|---------------|
| 60 Shore | | |
| 70 Shore | | |
| 80 Shore | | |
| 82 Shore | 1910 | KELTAINEN |
| 90 Shore | 1913 | PUNAINEN |
| 95 Shore | 1914 | VAALEANRUSKEA |

Maks. koko 1000 x 1000 mm

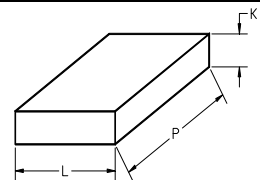


POLYURETAANI VARASTOLEVYT

TUOTERYHMÄ 1913 Kovuus 90 Shore

VARASTOPAKSUUDET: 2 - 10 - 15 - 20 - 30 - 40 - 50 mm

LEVYT OVAT VARASTOKOKOJA



| L | 100 | 100 | 100 | 100 | 100 | 100 | 100 |
|---|------|-----|-----|-----|-----|-----|-----|
| K | 2 | 10 | 15 | 20 | 30 | 40 | 50 |
| P | 500 | 250 | 250 | 250 | 250 | 250 | 250 |
| P | 1000 | 500 | 500 | 500 | 500 | 500 | 500 |

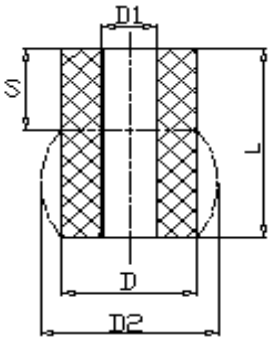
Toimitetaan myös muita pituuksia sahauslisä toimitusajalla muita K-mittoja
Koko levyn mitat: K x 1000 x 1000 mitta toleranssi +/- 1,5%



Yrittäjänkatu 20
06150 PORVOO
www.suomenedm.fi

Oy Suomen EDM Ab

Puh. 019-5211400
Fax 019 - 669765
info@suomenedm.fi



Katkaistaessa polyuretaaniputkea jousiksi tulisi huomioida, että suurin pituus L ei saisi olla suurempi kuin kaksi kertaa halkaisija D.

Polyuretaanijousen halkaisija kasvaa sitä puristettaessa, mikä tulee huomioida työkalun suunnittelussa. Riittävän suuri tila jouselle on taattava.

Polyuretaanijousen korkein käyttölämpötila on 80° C

1 daN = 1.02 kg

| Suurin kokoonpuristuma | | | 82 SHORE | | | 90 SHORE | | | 95 SHORE | | |
|------------------------|-------|------|----------|-------|-----------|----------|-------|-----------|----------|-------|-----------|
| D mm | D1 mm | L mm | S mm | D2 mm | VOIMA daN | S mm | D2 mm | VOIMA daN | S mm | D2 mm | VOIMA daN |
| 16 | 6,5 | 16 | 5,6 | 22 | 80 | 4,8 | 20 | 140 | 4 | 19 | 160 |
| | | 20 | 7 | | | 6 | | | 5 | | |
| | | 25 | 8,7 | | | 7,5 | | | 6,2 | | |
| | | 32 | 11,2 | | | 9,6 | | | 8 | | |
| 20 | 8,5 | 16 | 5,6 | 28 | 150 | 4,8 | 27 | 210 | 4 | 25 | 325 |
| | | 20 | 7 | | | 6 | | | 5 | | |
| | | 25 | 8,7 | | | 7,5 | | | 6,2 | | |
| | | 32 | 11,2 | | | 9,6 | | | 8 | | |
| 25 | 10,5 | 16 | 5,6 | 33 | 210 | 4,8 | 31 | 310 | 4 | 29 | 450 |
| | | 20 | 7 | | | 6 | | | 5 | | |
| | | 25 | 8,7 | | | 7,5 | | | 6,2 | | |
| | | 32 | 11,2 | | | 9,6 | | | 8 | | |
| 32 | 13,5 | 16 | 5,6 | 43 | 360 | 4,8 | 40 | 580 | 4 | 38 | 800 |
| | | 20 | 7 | | | 6 | | | 5 | | |
| | | 25 | 8,7 | | | 7,5 | | | 6,2 | | |
| | | 32 | 11,2 | | | 9,6 | | | 8 | | |
| 40 | 13,5 | 16 | 5,6 | 54 | 650 | 4,8 | 50 | 900 | 4 | 47 | 1500 |
| | | 20 | 7 | | | 6 | | | 5 | | |
| | | 25 | 8,7 | | | 7,5 | | | 6,2 | | |
| | | 32 | 11,2 | | | 9,6 | | | 8 | | |
| 50 | 17 | 25 | 8,7 | 65 | 1100 | 7,5 | 62 | 1600 | 6,2 | 60 | 2000 |
| | | 32 | 11,2 | | | 9,6 | | | 8 | | |
| | | 40 | 14 | | | 12 | | | 10 | | |
| | | 50 | 17,5 | | | 15 | | | 12,5 | | |
| 63 | 17 | 25 | 8,7 | 81 | 1600 | 7,5 | 76 | 2500 | 6,2 | 74 | 3500 |
| | | 32 | 11,2 | | | 9,6 | | | 8 | | |
| | | 40 | 14 | | | 12 | | | 10 | | |
| | | 50 | 17,5 | | | 15 | | | 12,5 | | |
| 80 | 21 | 40 | 14 | 103 | 2600 | 12 | 98 | 4000 | 10 | 95 | 6000 |
| | | 50 | 17,5 | | | 15 | | | 12,5 | | |
| | | 63 | 22 | | | 19 | | | 15,7 | | |
| | | 80 | 28 | | | 24 | | | 20 | | |
| 100 | 21 | 50 | 17,5 | 126 | 4300 | 15 | 123 | 5600 | 12,5 | 120 | 10000 |
| | | 63 | 22 | | | 19 | | | 15,7 | | |
| | | 80 | 28 | | | 24 | | | 20 | | |
| | | 100 | 35 | | | 30 | | | 25 | | |
| 125 | 27 | 63 | 22 | 160 | 6400 | 19 | 155 | 9000 | 15,7 | 150 | 15000 |
| | | 80 | 28 | | | 24 | | | 20 | | |
| | | 100 | 35 | | | 30 | | | 25 | | |
| | | 125 | 43,7 | | | 37,5 | | | 31,2 | | |